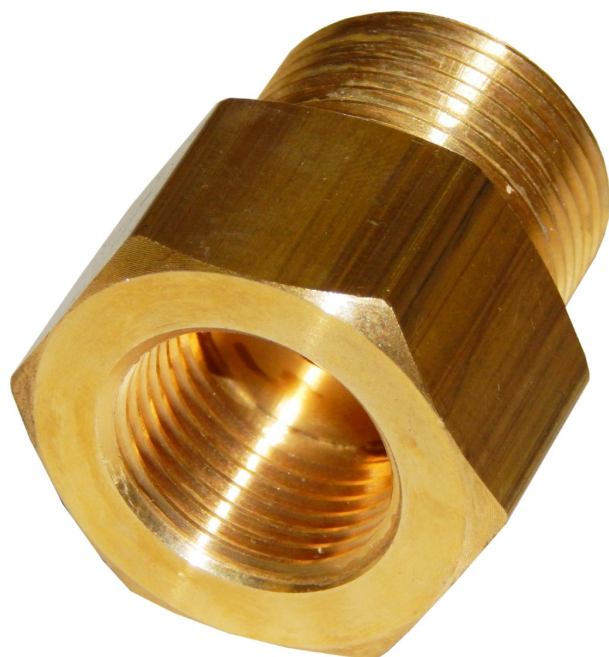


PŘECHODKA W21.8X1/14 NA G3/4 (REDUKCE ARGON-CO2) + TĚSNĚNÍ + ZAJIŠŤOVACÍ ŠROUB



Přechodka (redukce) určená na lahve se závitem W21.8x1/14" (lahve s čistým argone nebo směsnými plyny Ar+CO2), pokud máte redukční ventil s větší maticí G3/4.

Objednací číslo: 4244690SADA

Výrobce: Vlastní výroba Rulik

341,00 Kč
281,80 Kč bez DPH



Informace o cenách:

| | Jednotka | Bez DPH | Včetně DPH |
|-------------------------------|----------|---------|------------|
| Základní cena: | ks | 604,00 | 731,00 |
| Dlouhodobě snížená cena -53%: | ks | 281,80 | 341,00 |

Kompletní popis:

Přechodka W21.8x1/14 na G3/4 (redukce argon-CO2)

Přechodka (redukce) určená na lahve se závitem W21.8x1/14" (lahve s čistým argone nebo směsnými plyny Ar+CO2), pokud máte redukční ventil s větší maticí G3/4.

Vnitřní (vstupní) závit: W21.8x1/14"

Vnější (výstupní) závit: G3/4"

K této přechodce doporučujeme dokoupit těsnění zitel- dle typu uzavírací ventilu se používá jedno nebo dvě těsnění a také mosazný zajišťovací šroub (červík) - k upevnění těsnění.

[Mosazný zajišťovací šroub \(červík\)](#)

[Těsnění zitel](#)

Zajišťovací mosazný šroub (červík) k přechodce k zajištění těsnění zitel

Zajišťovací mosazný šroub k upevnění zitelového těsnění k přechodkám W21.8x1/14 na G3/4 a z G3/4 na W21.8x1/14.

Tento "červík" doporučujeme dokoupit k přechodce spolu s těsněním zitel. Umožňuje upevnit těsnění, aby nevypadlo.

Těsnění vstupní přípojky zitelové

Zitelové těsnění určené pro těsnění vstupních přípojek redukčních ventilů.

Max. tlak 200 barů

Doporučené položky k nákupu:



Těsnění vstupní přípojky zitelové

Zitelové těsnění určené pro těsnění vstupních přípojek redukčních ventilů.

10,00 Kč

8,00 Kč bez DPH



Zajišťovací mosazný šroub (červík) k přechodce k zajištění těsnění zitel

Zajišťovací mosazný šroub k upevnění zitelového těsnění k přechodkám z W21.8x1/14 na G3/4 a z G3/4 na W21.8x1/14.

36,00 Kč

30,00 Kč bez DPH